

# 远程监控系统 CS1100



将基础功能和重要模块进行整合打包的远程监控服务器

- 控制单元与动力单元相互独立，设计更加灵活
- 整合WEB服务器和邮件客户端

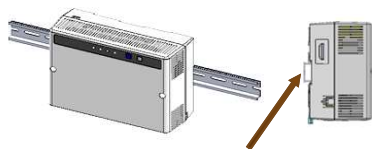
## 概述



## 特性

### ● 安装灵活

警报装置和动力装置分离，可根据现场条件灵活进行设置。水平及垂直两个方向均可进行安装。也可安装DIN轨道。



装备DIN轨道的装置  
本体标准化搭载

### ● 通用且具有扩张性的外部输入

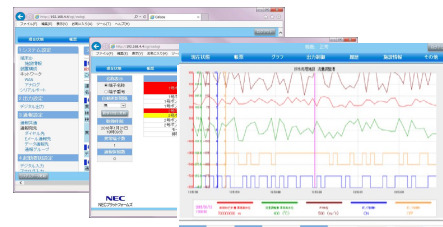
外部输入采用非电压数字输入，电流可选择0-20/4-20mA·电压可选择0-5V/1-5V。

### ● 支持语音

在通知外部时，文本可转换成语音信息的形式。语音可选英文/中文（简体繁体都可）。因此，在紧急状况下的通知是可以实现的。

### ● 增强的网络机能

内置WEB服务器，还可以作为WEB监视装置来使用。使用常规网络浏览器，即可浏览如通知履历、操作履历等各种历史记录和日报、周报、年度报告等各种数据，同时可形成各种趋势图。



## 特征

### ●支持各种通信基础设施

支持主要的通用模拟线路和局域网等通信方式。可以根据设置现场的环境灵活选择最合适的通信方式。也可组合使用多个通信基础设施。

### ●多样可选的通知模式

根据要求可以自由选择通知模式，如：语音、电子邮件、数据等。每个监控输入中都可设定不同的通知方式。通知方式也可以自由组合并用。

### ●连动机能

CS1100也可作为一种通知模式。通过激活其中一处的CS1100，可控制远程位置中其他CS1100的数字输出。由于属于IP通信，它可以使用各种通信网络和基础设施。



## 规格

### [控制单元]

项目	主要参数	
网络接口	模拟 / 局域网	
数字/模拟界面	输入	12ch ·输入格式 无电压接点输入 ·输入模式 每个终端可选择 事件/ 预估脉冲/ 预估时间 ·最小检测时间 事件: 300ms / 脉冲: 10ms / 操作: 1s
		4ch (非绝缘) *可针对每个终端更改为数字或模拟输入 ·输入格式 每个终端都可选择 电流/ 电压 ·输入等级 电压: DC 0-5V/1-5V 电流: DC 0-20mA/4-20mA ·分辨率 12bit
	输出	4ch ·输出格式 晶体管输出 ·输出格式 每个终端可选择 连续性/ 一次性 ·可返回并连接到数字输入
		数字
面板	LED	POWER / LINE / MODE / CHECK 内部机身盖板: SD / LAN
	按键	机体前板: SET / CANCEL 内部机身盖板: POWER_SW
	扬声器等	内置扬声器、蜂鸣器
通知功能	通知方式	语音/ 邮件/ 数据/ 其他通知单元
	最大接收数	语音: 16路 / 邮件: 32路 数据 / CALSOS: 8路
	通知模式	数字输入通知 (事件/预估脉冲/预估时间) 模拟输入通知 (阈值) 定期通知 (指定时间/指定间隔/日报/月报/年报等) 停电通知 模式切换通知 低电量通知等 *根据通知方式不同, 功能会有限制
远程管控	管控模式	浏览器 / 数据
	管控内容	现状检查 / 日报、周报、年度报告检查 / 趋势图 / 输出管控 (数字) / 多种历史数据检查 / 系统数据设定等 *根据管控方式不同, 功能会有限制
停电保证	在使用标准电池的情况下, 停电1小时后待机, 发生3次通知行为 *追加增设电池后延长至6小时后待机	

项目	主要参数	
存储功能	内存	SD 内存卡 (1槽位, 初始安装2GB内存)
	存储数据项目	通知履历 / 操作履历 / 管控履历 / 日报、周报、年度报告等数据 共计 33,000 个项目
线路连接等	一般电话线路	1 个端口 ·配有可连接外部电话机的连接端口 ·接口: RJ11 x 2 (LINE / TEL) ·兼容模式: V34, V92
	LAN (1端口)	·100BASE-T ·Auto MDI / MDI-X ·接口: RJ45
	操作电源	DC24V (9.6V ~ 24.6V)
操作环境	温度: -10°C ~ 60°C 湿度: 20% ~ 85% (在不结露的情况下)	
外观尺寸	210 mm (W) x 150mm (H) x 85 mm (D)	
重量	约 0.8kg	
安装方法	直接安装 或 DIN 轨道安装	

### [动力单元]

项目	主要参数	
输入电源	操作电源	AC100V/200V 自动识别 AC100V: AC100V 50/60Hz AC200V: AC200V 50/60Hz
	备份电源	标准电源: NIMH 电池组 (8节5号电池) 增设电源: NIMH 电池组 (12节5号电池)
输出电源	通电使用时	功率: DC24V/630mA 功率: DC9.6V / 1.7A (在使用标准电池时)
	AC100V	45 W
电力消耗	AC200V	55 W
	操作环境	温度: -10°C ~ 60°C 湿度: 20% to 85% (在不结露的情况下)
外观尺寸	210 mm(W) x 150mm (H) x 85 mm (D)	
重量	约 1.2kg (包含断电时使用的标准电池的重量)	
安装方法	直接安装 或 DIN 轨道安装	

NEC Platforms, Limited  
IoT Business Division  
日本国東京都千代田区神田司町2-3 邮编101-8532  
TEL: +81-3-5282-5881  
■主页 <http://www.necplatforms.co.jp/enkakusp/>  
■邮箱 [info@enkaku.jp.nec.com](mailto:info@enkaku.jp.nec.com)

请写下您的宝贵意见及详细联系方式：