

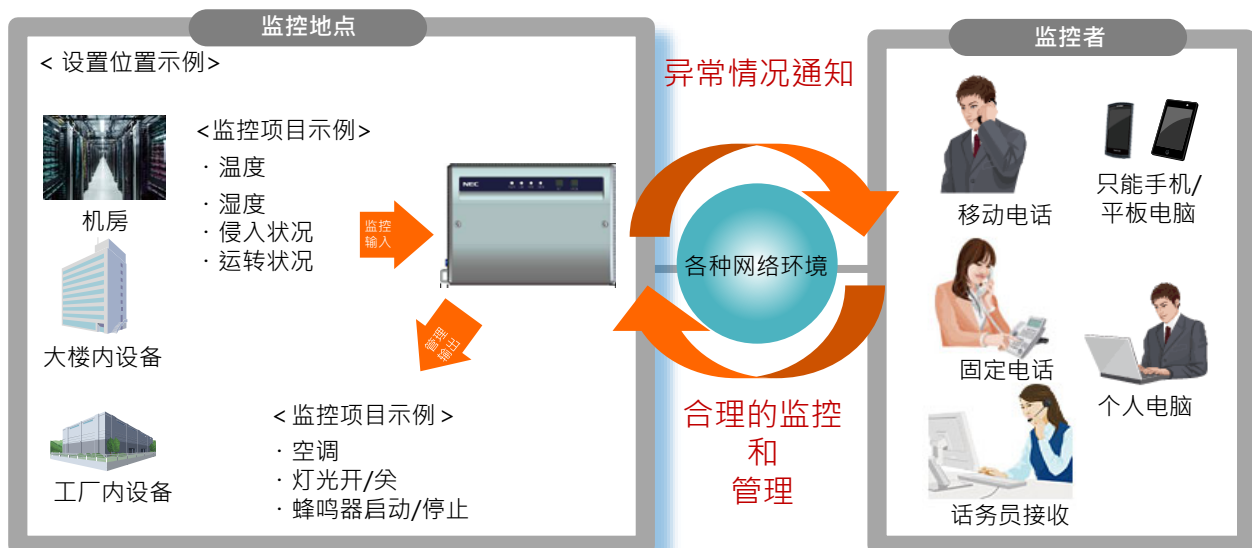
远程监控系统

CS500



小型盒装远程监控系统，它包含备用电源、8路输入终端、2路输出终端及网页服务器和邮件用户端等重要特性。

概述



特性

●精巧盒装

独立的交流变压器，集合所有装置及备用电源于外盒内部。



●控制输出

根据数据输入的状态，可经由数字输出来远程控制外部设备，同时也能与输入条件搭配结合进行操作。

●通用且具有扩张性的外部输入

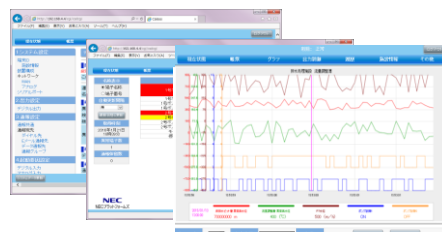
外部输入采用非电压数字输入，电流可选择0-20/4-20mA，电压可选择0-5V/1-5V。

●支持文字转换为语音

在通知外部时，文本可转换成语音信息的形式。语音可选英文/中文（简体繁体都可）。因此，在紧急状况下也可以实现语音通知。

●增强的网络机能

内置WEB服务器，还可以作为WEB监视装置来使用。使用常规网络浏览器，即可浏览如通知履历、操作履历等各种历史记录和日报、周报、年度报告等各种数据，同时可形成各种趋势图。



特性

●支持各种通信基础设施

支持主要的通用模拟信号和局域网等通信方式。可以根据设置现场的环境灵活选择最合适的通信方式。也可组合使用多个通信基础设施。

●多样可选的通知模式

根据需求可以自由选择通知模式，如：语音、电子邮件、数据等。每个监控输入中都可设定不同的通知方式。通知方式也可以自由组合并用。

●连动机能

CS500也可作为一种通知模式。通过激活其中一处的CS500，可控制远程位置中其他CS500的数字输出。由于属于IP通信，它可以使用各种通信网络和基础设施。



规格

[控制单元]

项目		主要规格	
网络接口		模拟信号 / 局域网	
数字信号/ 模拟信号 界面	输入	数字	8ch *此为将模拟输入转为数字输入时的最大数值。 · 输入格式 无电压接点输入 · 输入模式 每个终端都可选择 事件 / 预估脉冲 / 预估时间 · 最小检测时间 事件: 300ms / 脉冲: 10ms / 操作: 1s
		模拟或 数字	4ch (非绝缘) *可针对每个终端更改为数字信号或模拟信号输入 · 输入格式 每个终端都可选择 电流 / 电压 · 输入等级 电压: DC 0-5V/1-5V 电流: DC 0-20mA/4-20mA · 分辨率 12bit
	输出	数字	2ch · 输出格式 晶体管输出 · 输出格式 每个终端可选择 连续性 / 一次性 · 可返回并连接到数字信号输入
使用界面	LED	POWER / LINE / MODE / CHECK 内部机身盖板: SD / LAN	
	按键	机体前板: SET / CANCEL 内部机身盖板: POWER_SW	
	扬声器等	内置扬声器	
通知功能	通知方式	语音 / 邮件 / 数据 / 其他通知方式	
	最大接收数	语音: 16 路 / 邮件: 32 路 数据 / CALSOS: 8路	
	通知模式	数字信号输入通知 (事件/预估脉冲/预估时间) 模拟信号输入通知 (阈值) 定期通知 (指定时间/指定间隔/日报/月报/年报等) 停电通知 模式切换通知 低电量通知等 *根据通知方式不同·功能会有限制	
线路界面等	一般电话线路	1个端口 · 配有可连接外部电话机的连接端口 · 接口: RJ11 x 2 (LINE / TEL) · 兼容模式: V34, V92	
	LAN (1端口)	· 100BASE-T · Auto MDI / MDI-X · 接口: RJ45	
操作环境		温度: 0°C to 40°C 湿度: 20% to 85% (在不结露的情况下)	
项目		主要规格	
远程管控	管控模式	浏览器 / 数据	
	管控内容	现状检查 / 日报、周报、年度报告检查 / 趋势图 / 输出管控 (数字) / 多种历史数据检查 / 系统数据设定等 *根据管控方式不同·功能会有限制	
电源	操作电源	DC12V *由专用交流变压器实现供电。	
	备份电源	NiMH 电池组 (8节5号电池)	
	耗电量	6VA (最大)	
外观尺寸		210 mm (W) x 150mm (H) x 62 mm (D) *不包含交流变压器与直流电缆防护罩。	
重量		约 0.93kg *含停电时使用的备份标准电池	
安装方法		直接安装或DIN导轨安装	
停电保证		在使用标准电池的情况下·停电1小时后待机·发生3次停电通知	
存储功能	内存	SD内存卡 (1槽位, 初始安装2GB内存)	
	存储数据项目	通知履历 / 操作履历 / 管控履历 / 日报、周报、年度报告等数据 共计33,000个项目	
[交流变压器]			
项目		主要规格	
输入功率	操作电源	AC100-240V 0.65A 50Hz/60Hz	
输出功率	Rate: DC12V 2.5A		
设备等级	等级II		
操作环境	温度: 0°C to 40°C 湿度: 20% to 85% (在不结露的情况下)		
电源接头类型	IEC STD C8 *适用C7规格的AC电源线接头		
DC 输出类型	EIAJ Type 4		
外观尺寸	113.5mm(W) x 54mm(H) x 36.3mm(D) *DC电源线长度: 1m		
重量	约 0.25kg		

NEC Platforms, Limited
IoT Business Division
2-3 Kanda Tsukasamachi Chiyoda-ku Tokyo 101-8532 Japan
TEL:+81-3-5282-5881
■Home page <http://www.necplatforms.co.jp/enkakusj/>
■Email: info@enkaku.jp.nec.com

Please leave your comments or contact details here.